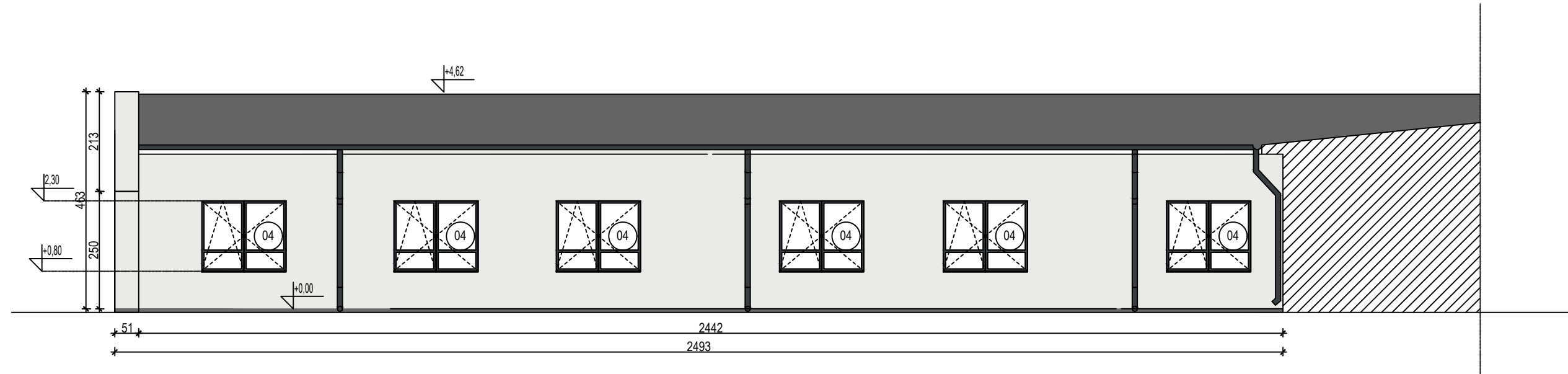


ELEWACJA E5



ELEWACJA E4

LEGENDA	
	cegła cięta kolor- naturalna cegła
	tynk zewnętrzny beż jasny RAL 1015
	kolor antracyt RAL7016 stolarka okienna i drzwiowa obróbki blacharskie

nazwa inwestycji		TERMOMODERNIZACJA PAWILONU NR 7 NA TERENIE ZAKŁADU OPIEKUŃCZO–LECZNICZEGO W WARSZAWIE PRZY UL. MEHOFFERA 72/74
nazwa projektu		ROZBUDOWA PAWILONU NR 7 NA TERENIE ZAKŁADU OPIEKUŃCZO–LECZNICZEGO PRZY UL. MEHOFFERA 72/74 NA DZIAŁCE NR EW 5/1 Z OBR.4–03–19 W DZIELNICY BIAŁOLEKA W M.ST.WARSZAWIE WRAZ Z PRZEBUDOWĄ CZĘŚCI ZAPLECZA ORAZ PRZEBUDOWĄ DACHU
inwestor		STOŁĘCZNE CENTRUM OPIEKUŃCZO– LECZNICZE SP. Z O.O. UL. MEHOFFERA 72/74 03–131 WARSZAWA
adres inwestycji		03–131 WARSZAWA, UL. MEHOFFERA 72/74
jednostka projektowa		 MAE Sp. z o.o. 00–246 Warszawa, ul. Miodowa 14
projektował	mgr inż. arch. Dorota Mokrosińska 22/R–378/L0IA/06 do projektowania bez ograniczeń w specjalności architektonicznej	
sprawdzał	mgr inż. arch. Paulina Chwalbińska 2/B–760/L0IA/08 do projektowania bez ograniczeń w specjalności architektonicznej	
asystent	mgr inż. arch. Kinga Żelazko	
tytuł rysunku		
ELEWACJE - PROJEKTOWANE		
branża	skala	data
architektura	1:100 297x500	08.2025
nr. rys.	774_PW_A -12_06	